



Bloque de 3 pisos con garaje y amarre de 20x6m

Immeuble à vendre Empuriabrava, 3 appartements, grand garage et amarre 20x6m

Immeuble à vendre Empuriabrava, 3 appartements, grand garage et amarre 20x6m

Immeuble composé d'un demi sous-sol (garage) et d'un immeuble de 3 étages avec trois maisons dont une en duplex.

Situé à Port Salins, à côté de la plage.

ENTITÉS :

- 1) Garage de 90m² avec accès à l'amarre de 20x6m.
- 2) Appartement au rez-de-chaussée (1 chambre) de 48m² + 12m² de terrasse.
- 3) Appartement au premier étage (2 chambres) de 64m² + terrasse de 12m².
- 4) Appartement duplex (3 chambres) de 156m² + 32m² de terrasses + 24m² de solarium.

Preu no inclou impostos ni despeses (IVA, AJD, notaria, registre). Informació i superfícies

1.175.000 €



395 m²



150 m²



Sí



Sí



6



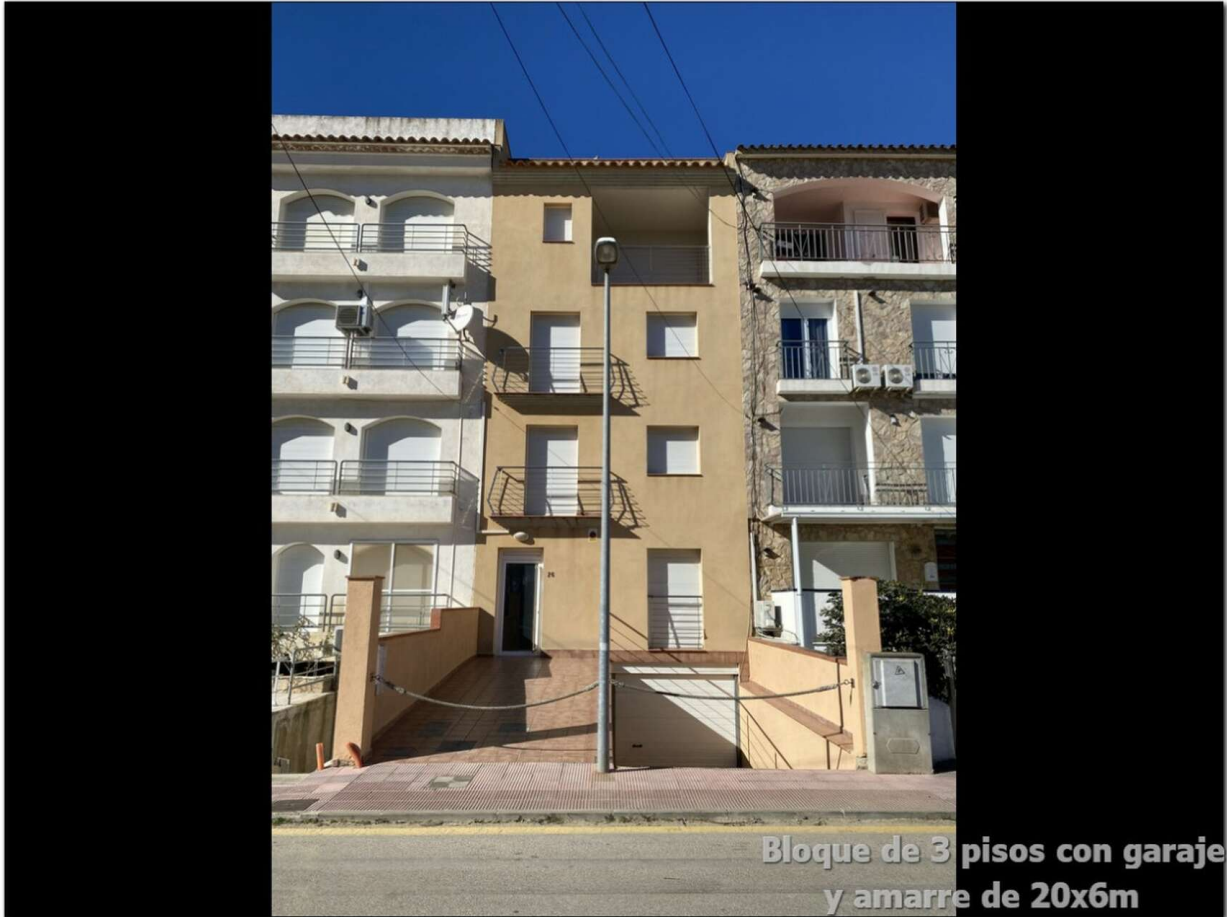
4



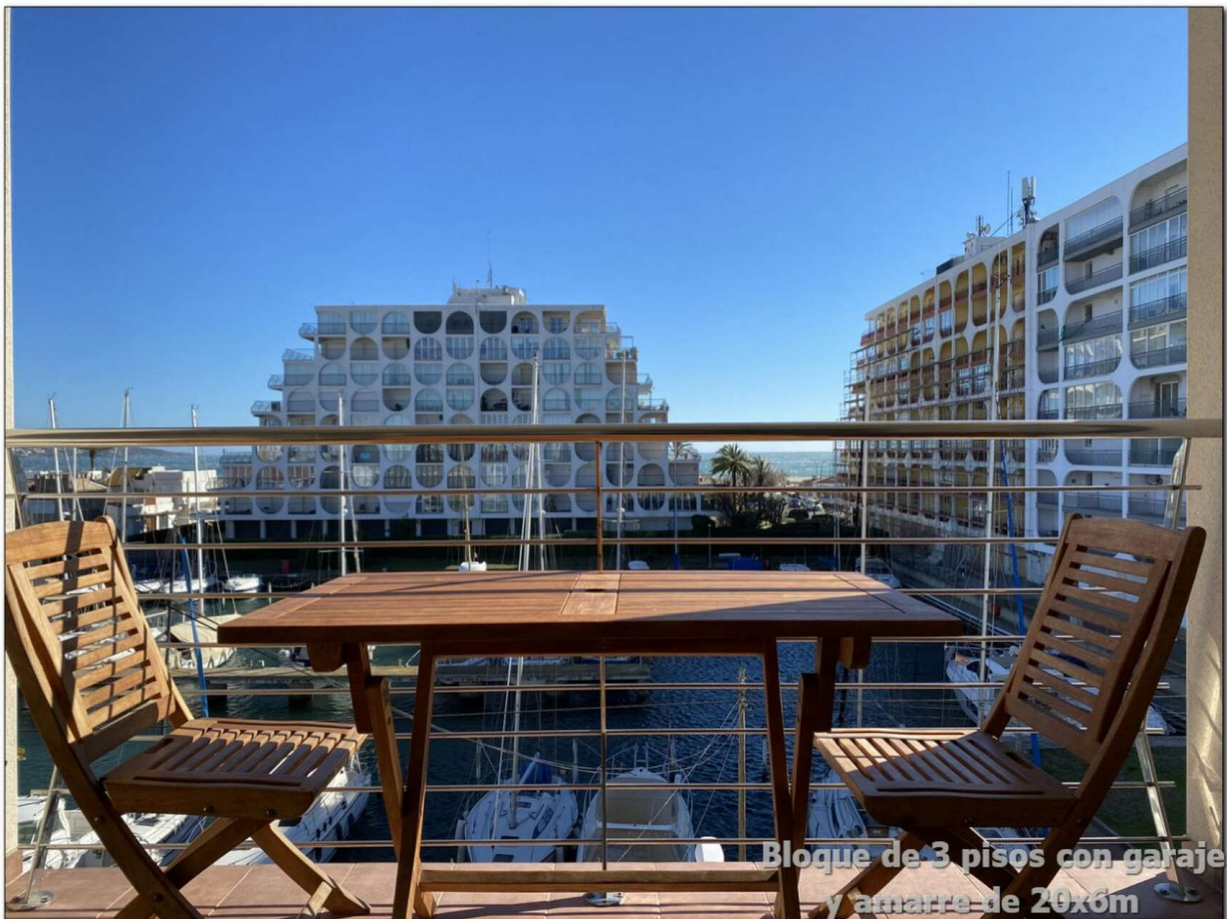
F - F

orientatives.

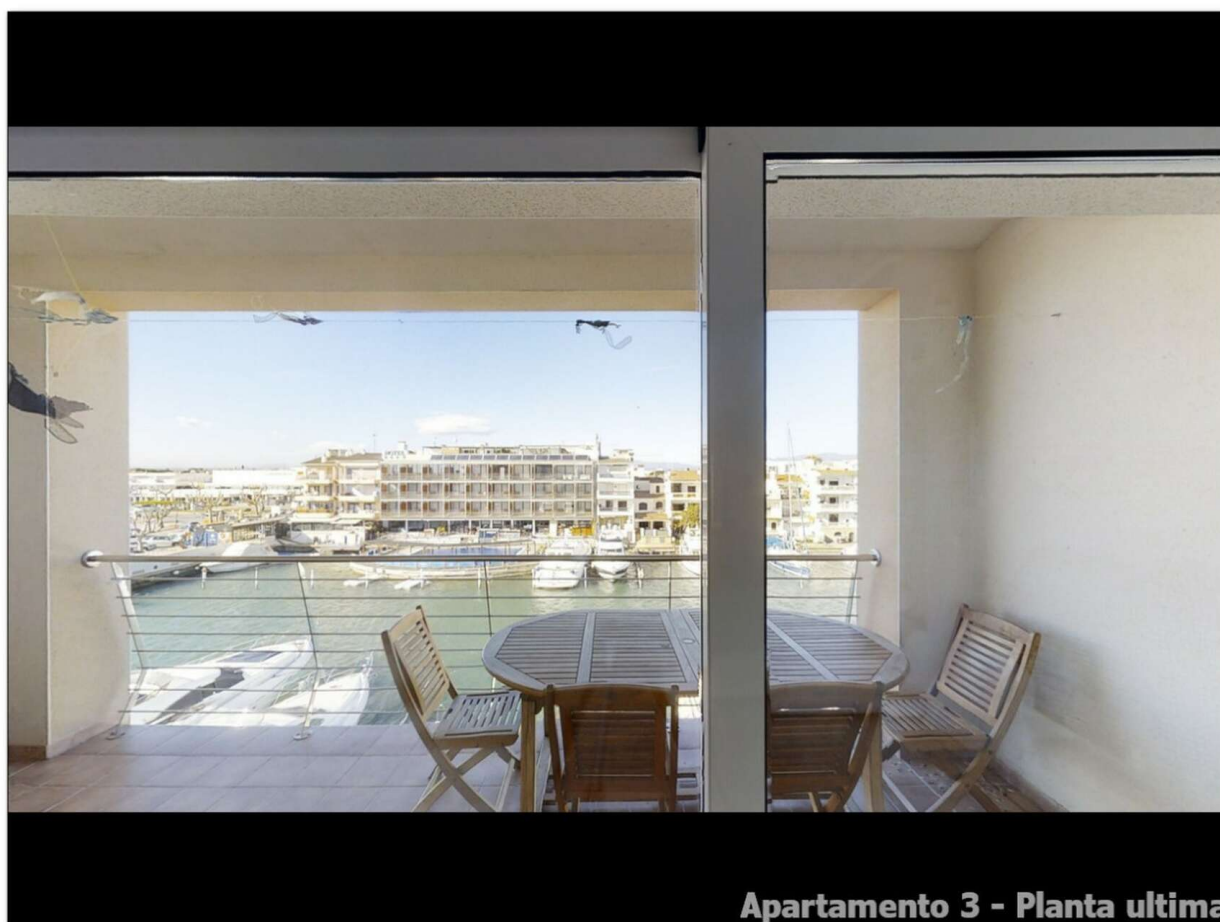
| | | | |
|-------------------|--------------|-------------|---------|
| Operació: | Venda | Tipus: | Edifici |
| Situació: | Empuriabrava | Pàrquing: | Sí |
| Rentador: | Sí | Traster: | Sí |
| Terrassa: | Sí | Calefacció: | Sí |
| Aire condicionat: | Sí | Balcó: | Sí |
| Ascensor: | Sí | Moblat: | Sí |



**Bloque de 3 pisos con garaje
y amarre de 20x6m**

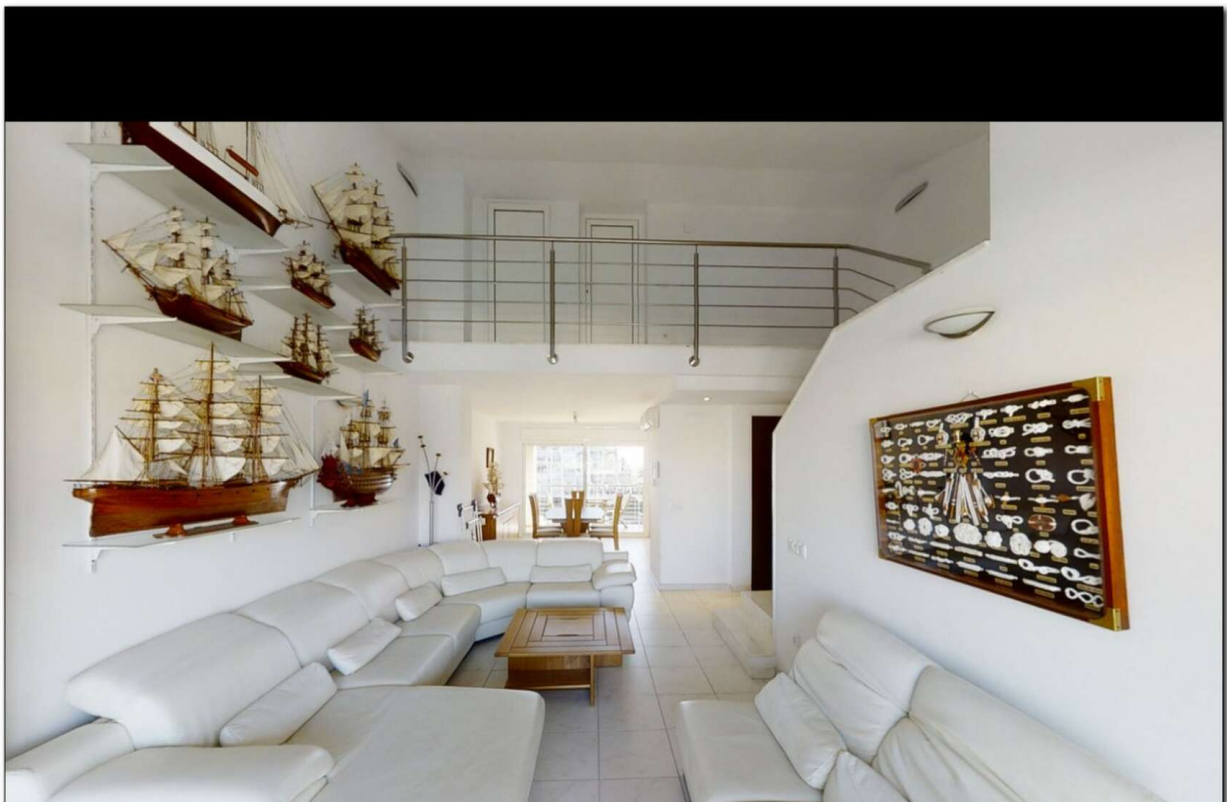


**Bloque de 3 pisos con garaje
y amarre de 20x6m**





Apartamento 3 - Planta ultima



Apartamento 3 - Planta ultima