



Bâtiment à vendre Empuriabrava, 3 appartements, grand garage et amarre de 20x6m.

Bâtiment à vendre Empuriabrava, 3 appartements, grand garage et amarre de 20x6m.

Bâtiment composé d'un demi-sous-sol (garage) et de 3 étages avec trois appartements, dont un duplex.

Situé à Port Salins, à côté de la plage.

ENTITES :

- 1) Garage de 90m² avec accès à l'amarre de 20x6m.
- 2) Appartement au rez-de-chaussée (1 chambre) de 48m² + 12m² de terrasse.
- 3) Appartement au premier étage (2 chambres) de 64m² + 12m² de terrasse.
- 4) Appartement duplex (3 chambres) de 156m² + 32m² de terrasses + 24m² de solarium.

Le prix indiqué n'inclut pas les taxes ni les frais (TVA, droits d'enregistrement, frais de notaire,

1.175.000 €



395 m²



150 m²



Oui



Oui



6



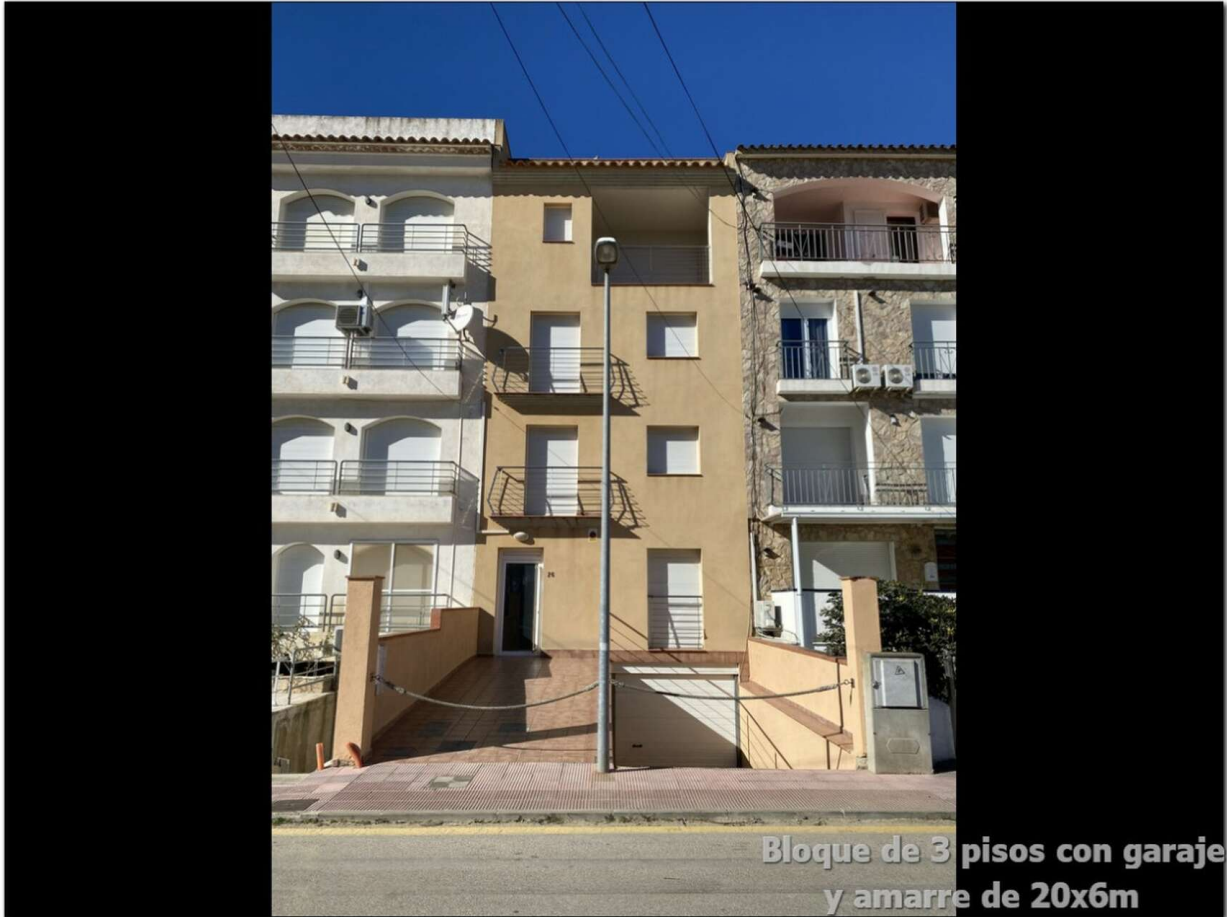
4



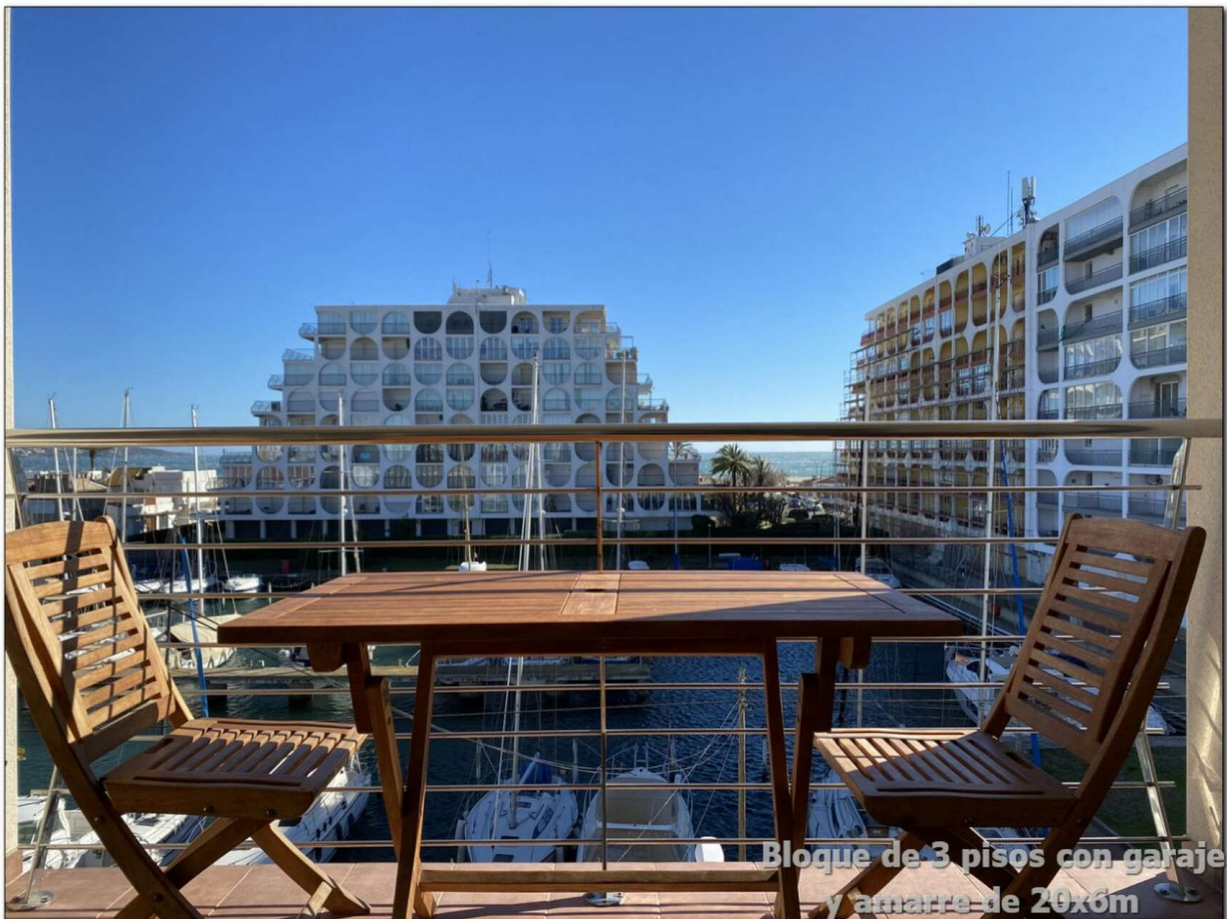
F - F

frais d'inscription). Les informations et les surfaces sont données à titre indicatif.

Transaction:	Vente	Type:	Édifice
Situation:	Empuriabrava	Parking:	Oui
Buanderie:	Oui	Débarras:	Oui
Terrasse:	Oui	Chauffage:	Oui
Climatisation:	Oui	Balcon:	Oui
Ascenseur:	Oui	Meublé:	Oui



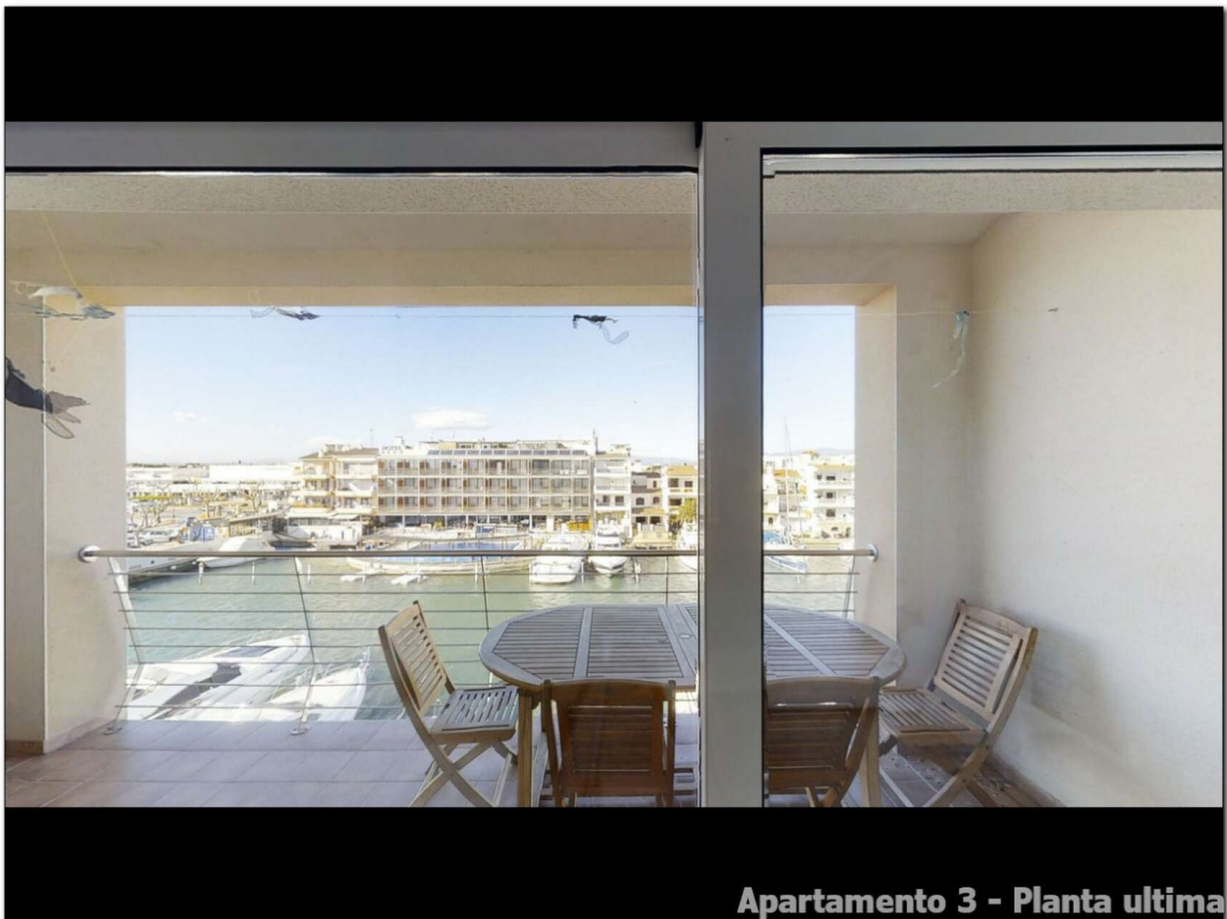
**Bloque de 3 pisos con garaje
y amarre de 20x6m**



**Bloque de 3 pisos con garaje
y amarre de 20x6m**



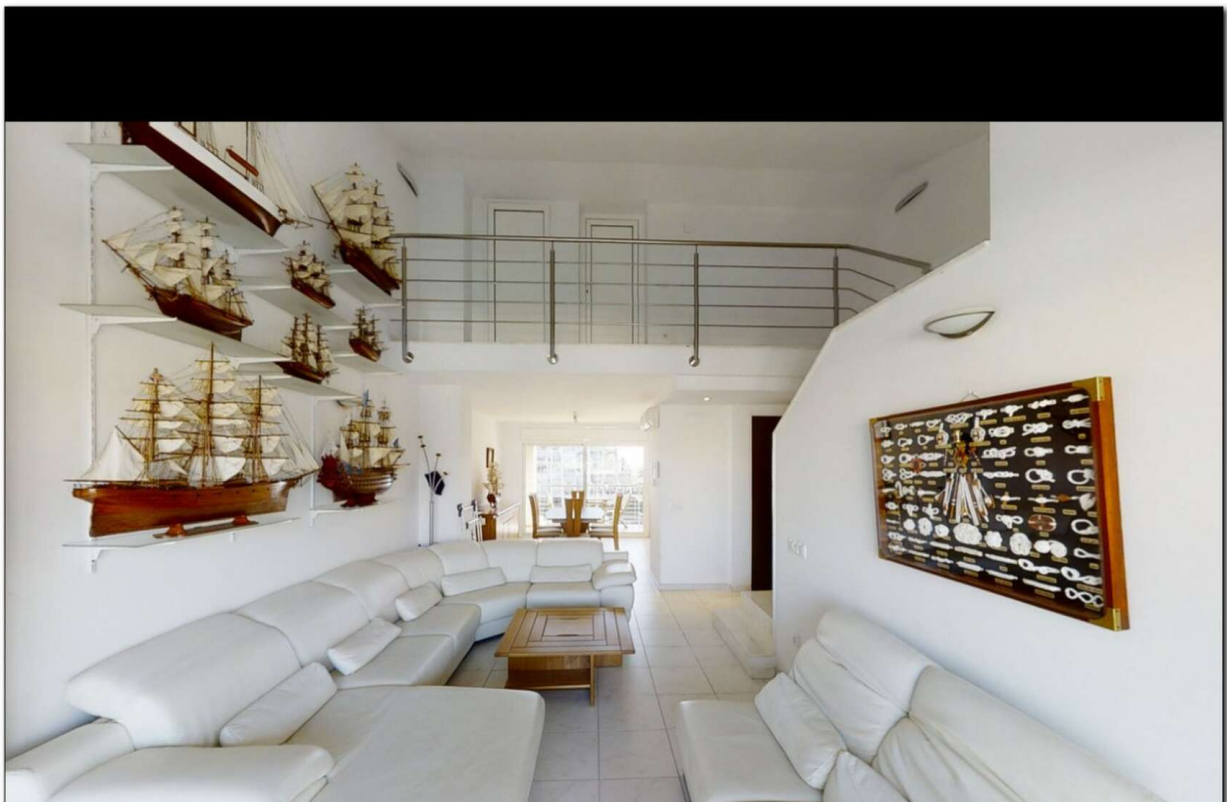
Garaje + Amarre 20x6m



Apartamento 3 - Planta ultima



Apartamento 3 - Planta ultima



Apartamento 3 - Planta ultima