



Nouveau développement de 2 maisons de canal à vendre à Empuriabrava (A)

Nouveau développement de 2 maisons de canal à vendre à Empuriabrava (A)

Ne manquez pas cette incroyable opportunité ! Nous avons une nouvelle promotion de deux maisons modernes près du canal, dans un secteur privilégié proche de la sortie en mer en bateau. Ces maisons sont conçues dans un style cubiste unique qui les démarque des autres propriétés.

Chaque maison dispose d'un vaste terrain de 507m2 et d'une surface habitable de 150m2. Au rez-de-chaussée, vous trouverez un hall d'entrée accueillant qui vous mènera vers une chambre avec sa propre salle de bains, des toilettes élégantes pour les invités et une fabuleuse salle à manger/salon avec une cuisine ouverte de 40,86m2. Les grandes fenêtres vous donneront accès à une terrasse spectaculaire, à une piscine de 7 x 4 mètres avec jacuzzi

1.290.000 €



153 m2



507 m2



17 m2



Oui



5



4



1



En cours

et à un beau jardin. De plus, vous aurez votre propre amarrage privé de 12 mètres, parfait pour les amateurs de sports nautiques.

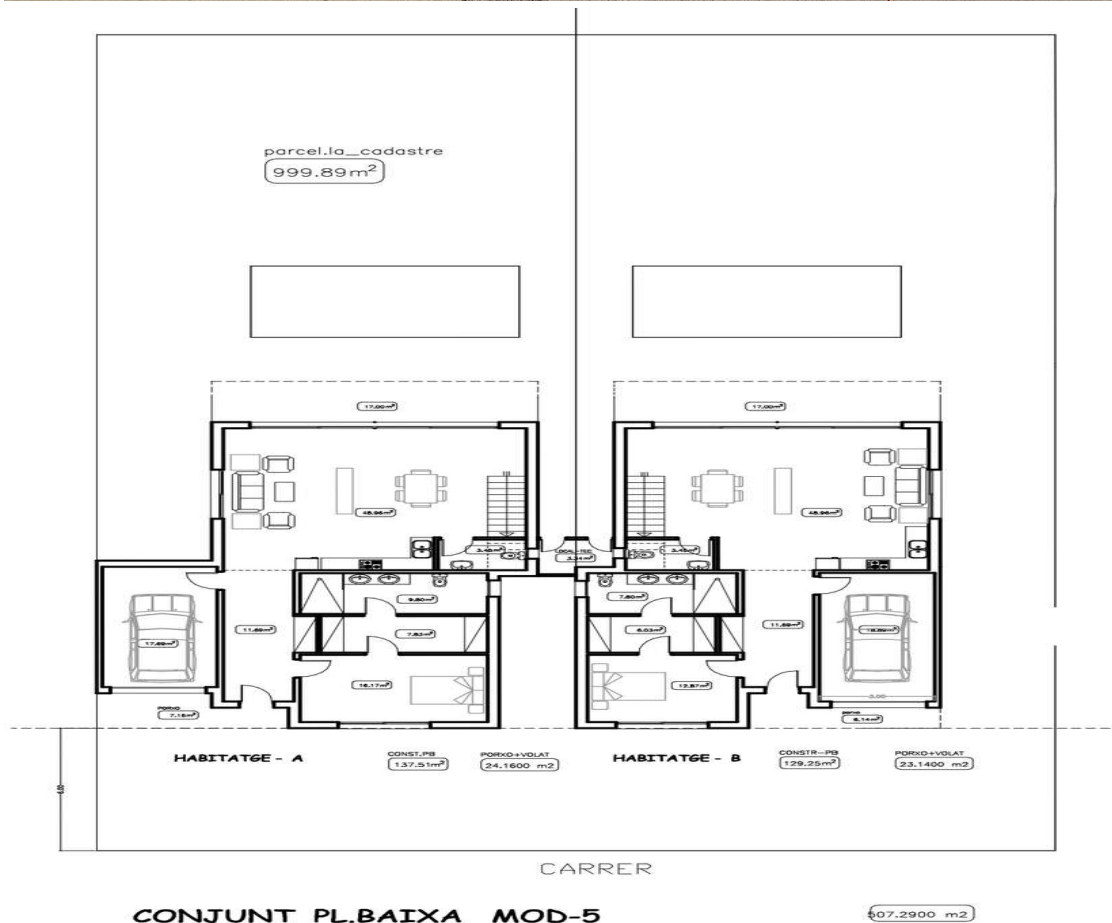
Au premier étage, vous découvrirez trois chambres, chacune avec sa propre salle de bains, ainsi que deux chambres supplémentaires à côté d'une autre salle de bains. Au total, cette maison compte cinq chambres, quatre salles de bains et des toilettes. Elle comprend également un garage fermé de 17,69m² et un parking ouvert sur le terrain.

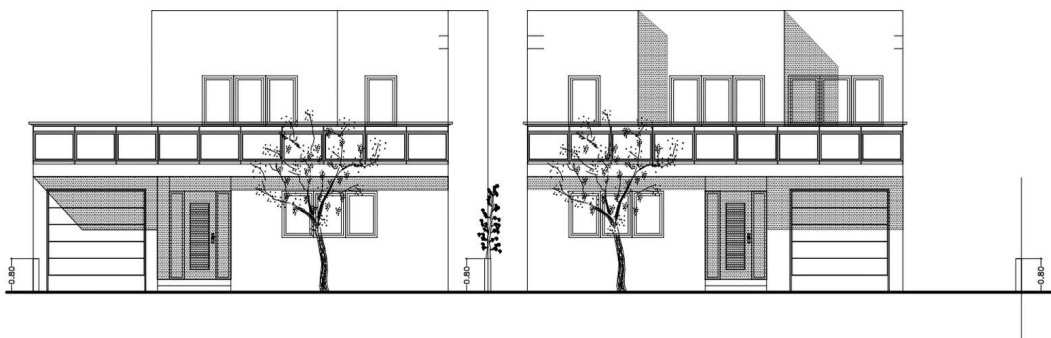
Pour votre confort, les fenêtres sont à double vitrage et équipées de volets électriques, et vous bénéficierez de la climatisation réversible dans toute la maison. De plus, vous serez à seulement dix minutes de la plage et à quelques pas du centre d'Empuriabrava, où vous pourrez profiter d'une large offre de restaurants et de boutiques.

Ne manquez pas l'occasion de vivre dans cette merveilleuse propriété avec tout le confort et dans un emplacement imbattable. Contactez-nous dès maintenant pour plus d'informations et pour planifier une visite. Nous vous attendons avec impatience !

Le prix indiqué n'inclut pas les taxes ni les frais (TVA, droits d'enregistrement, frais de notaire, frais d'inscription). Les informations et les surfaces sont données à titre indicatif.

Transaction:	Vente	Type:	Maison avec amarre
Type de construction:	Nouveau	Situation:	Empuriabrava
Parking:	Oui	Terrasse:	Oui
Climatisation:	Oui	Balcon:	Oui





ALÇAT PRINCIPAL



ALÇAT POSTERIOR



CONJUNT PL.PIS MOD-5

