



Bloque de 3 pisos con garaje y amarre de 20x6m

Edificio en venta Empuriabrava, 3 apartamentos, gran garaje y amarre de 20x6m

Edificio en venta Empuriabrava, 3 apartamentos, gran garaje y amarre de 20x6m

Edificio compuesto de planta semi-sotano (garaje) y de 3 plantas de edificación con tres viviendas, una de ellas dúplex.

Ubicado en Port Salins, al lado de la playa.

ENTIDADES:

- 1) Garaje de 90m² con acceso al amarre de 20x6m.
- 2) Apartamento de planta baja (1 dormitorio) de 48m² + 12m² de terraza.
- 3) Apartamento en planta primera (2 dormitorios) de 64m² + 12m² de terraza.
- 4) Apartamento duplex (3 dormitorios) de 156m² + 32m² de terrazas + 24m² de solarium.

Precio no incluye impuestos ni gastos (IVA, AJD, notaría, registro). Información y superficies

1.175.000 €



395 m²



150 m²



Sí



Sí



6



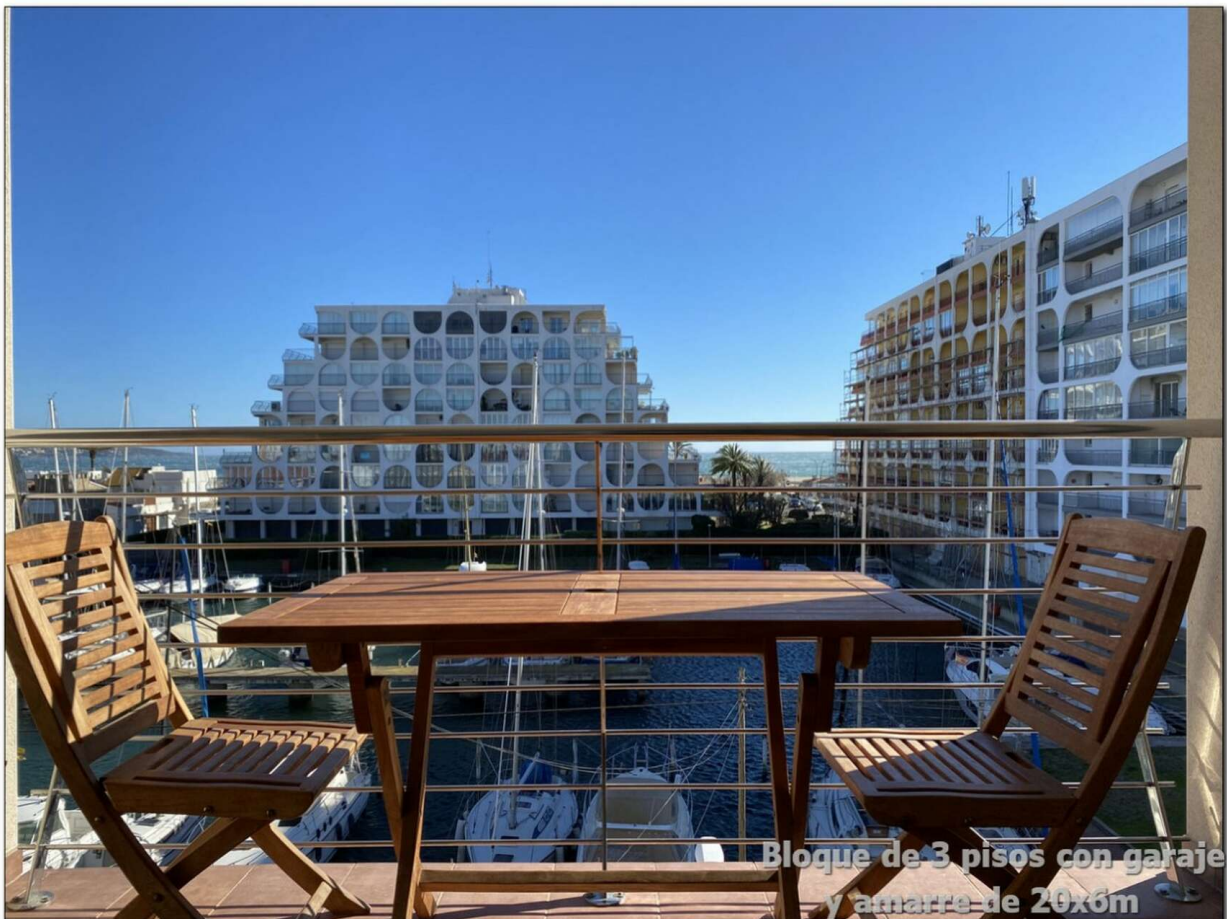
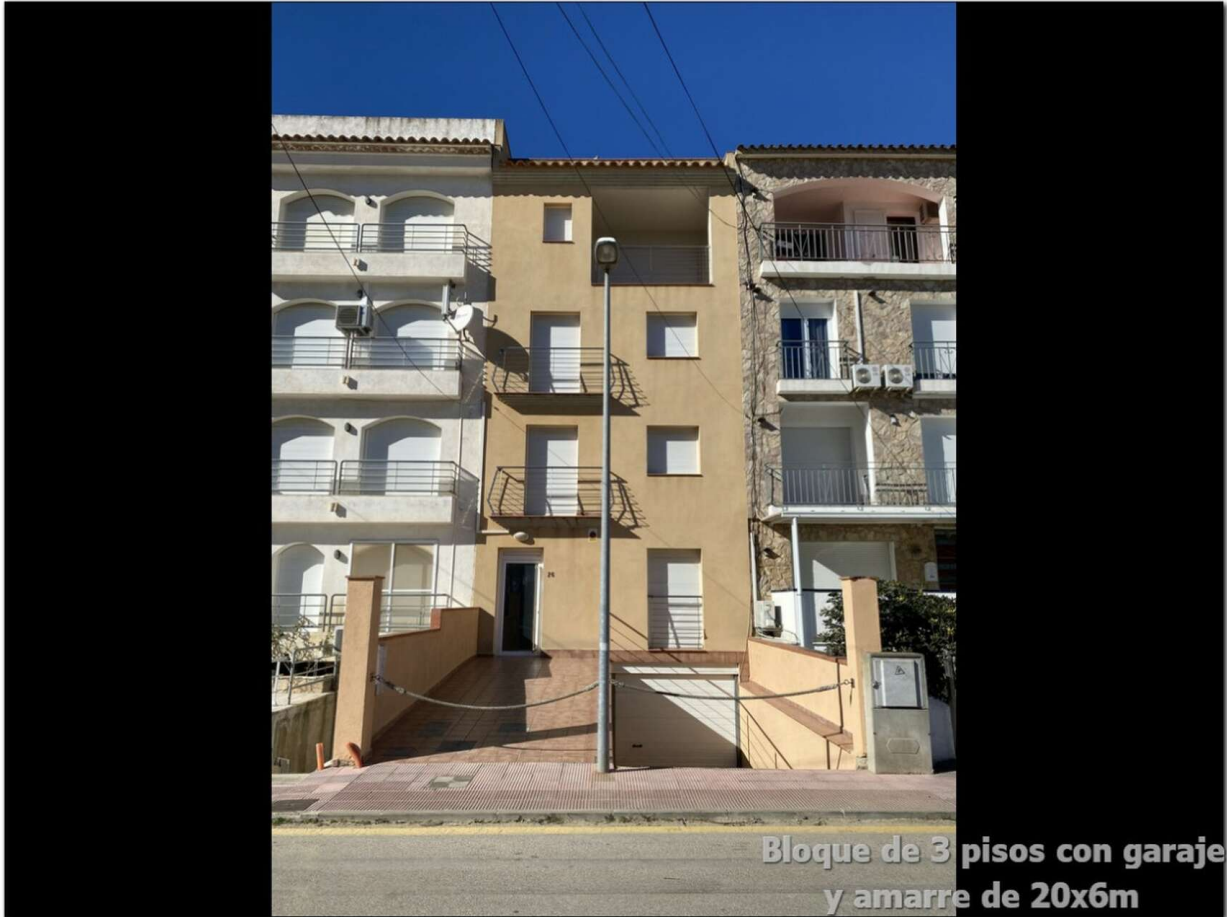
4

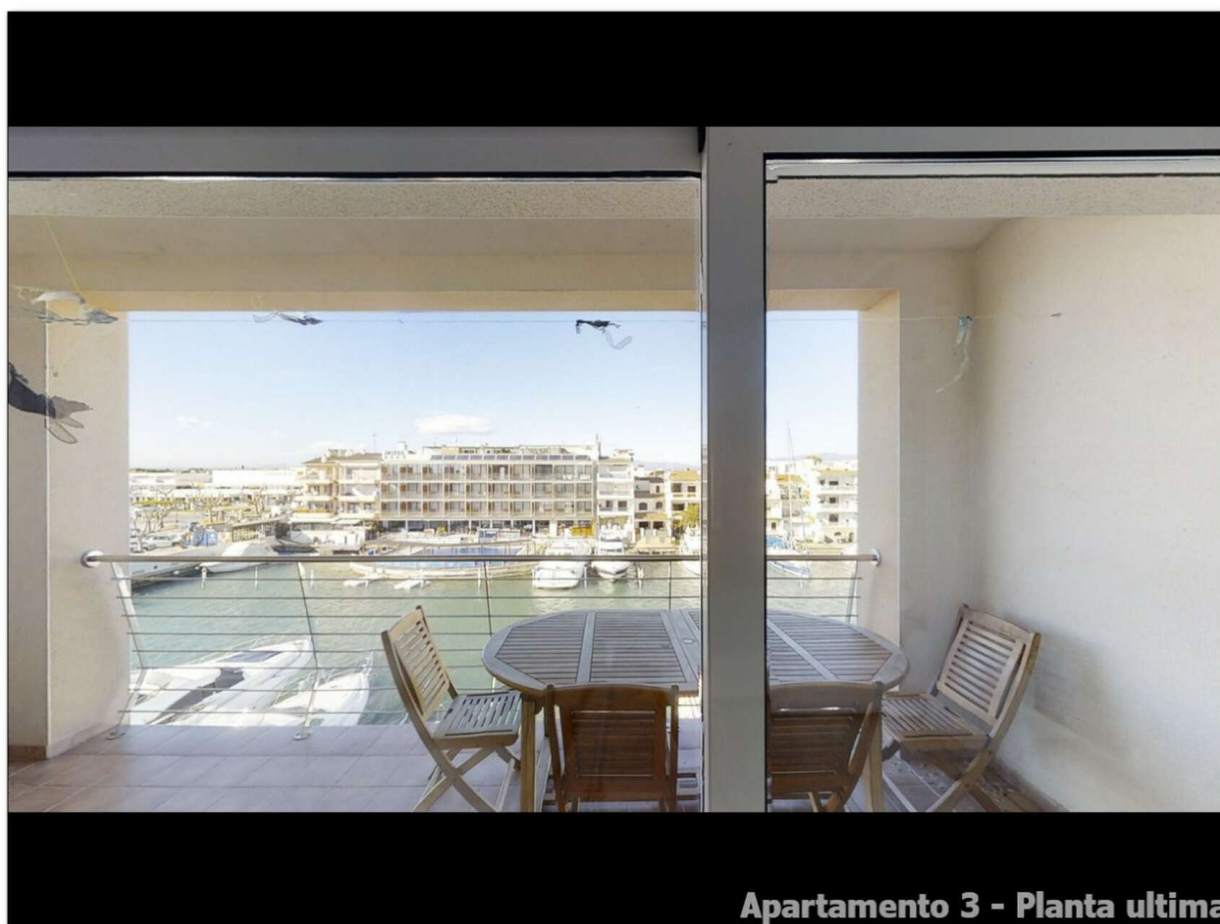


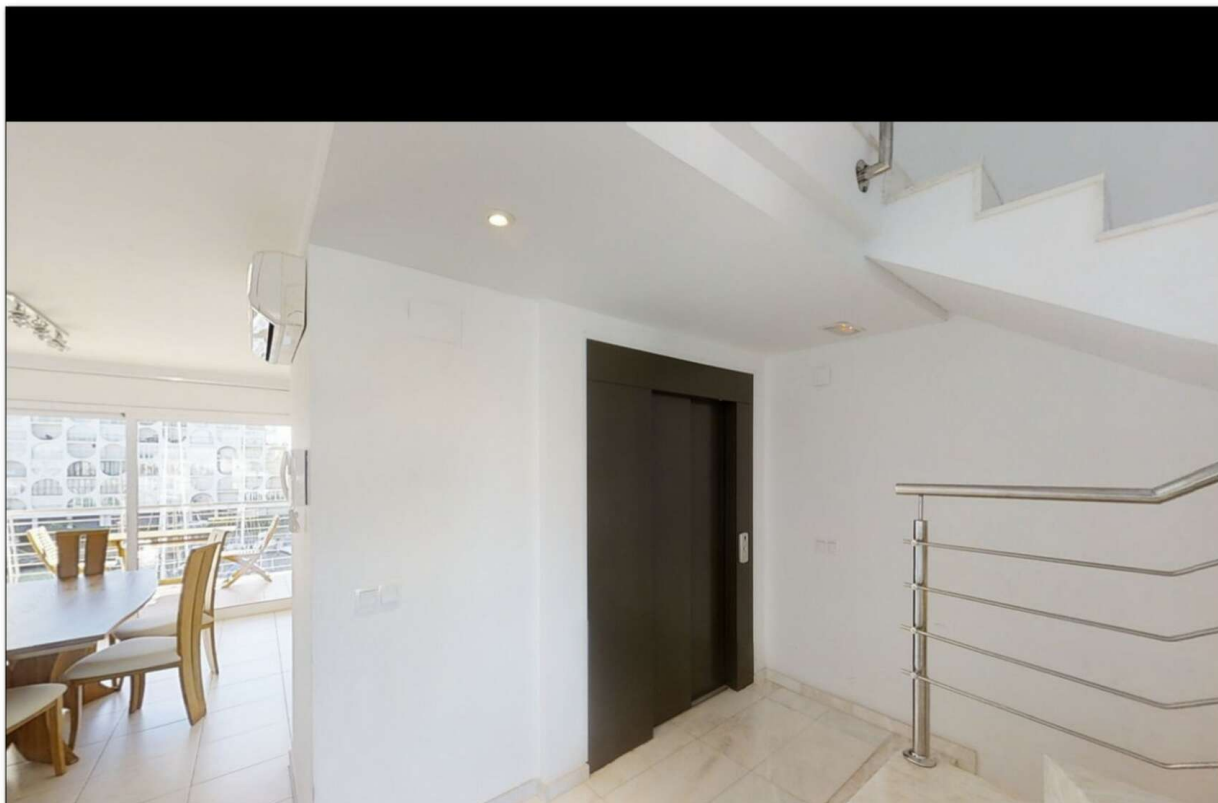
F - F

orientativas.

Operación:	Venta	Tipo:	Edificio
Situación:	Empuriabrava	Parking:	Sí
Lavadero:	Sí	Trastero:	Sí
Terraza:	Sí	Calefacción:	Sí
Aire acondicionado:	Sí	Balcón:	Sí
Ascensor:	Sí	Amueblado:	Sí







Apartamento 3 - Planta ultima



Apartamento 3 - Planta ultima